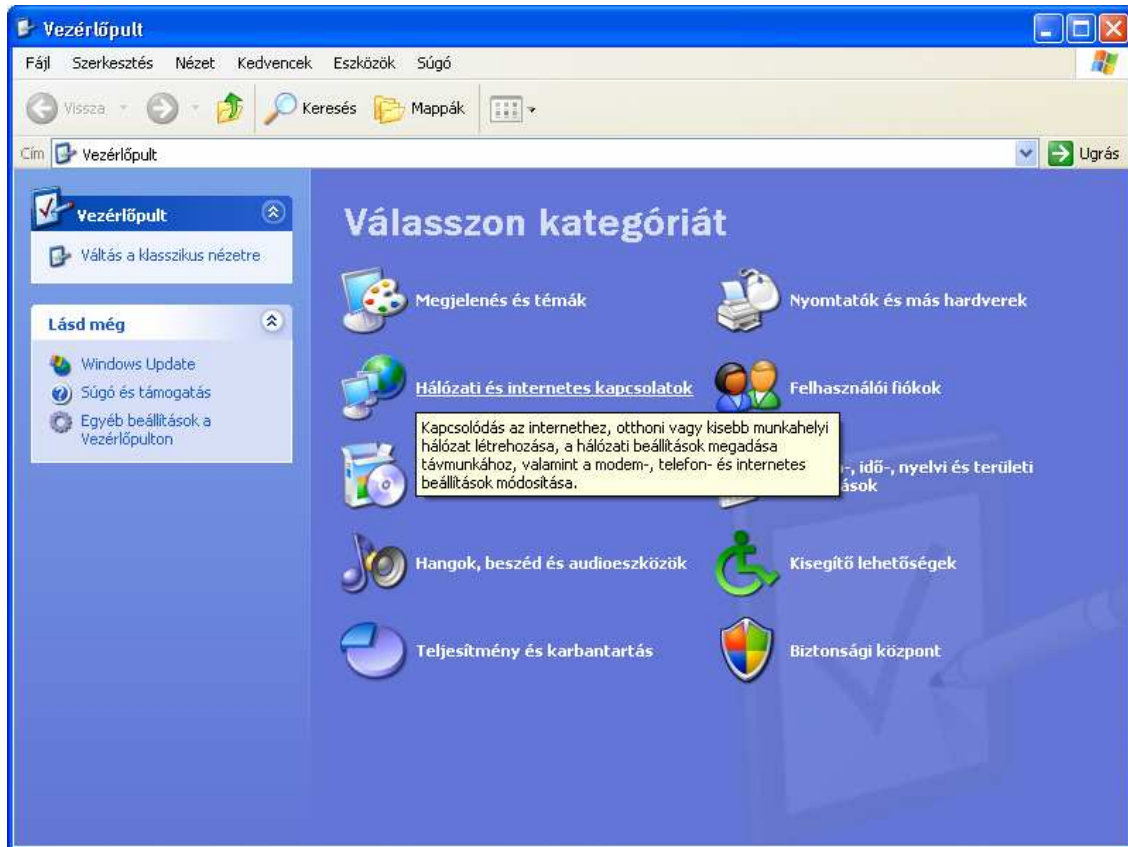


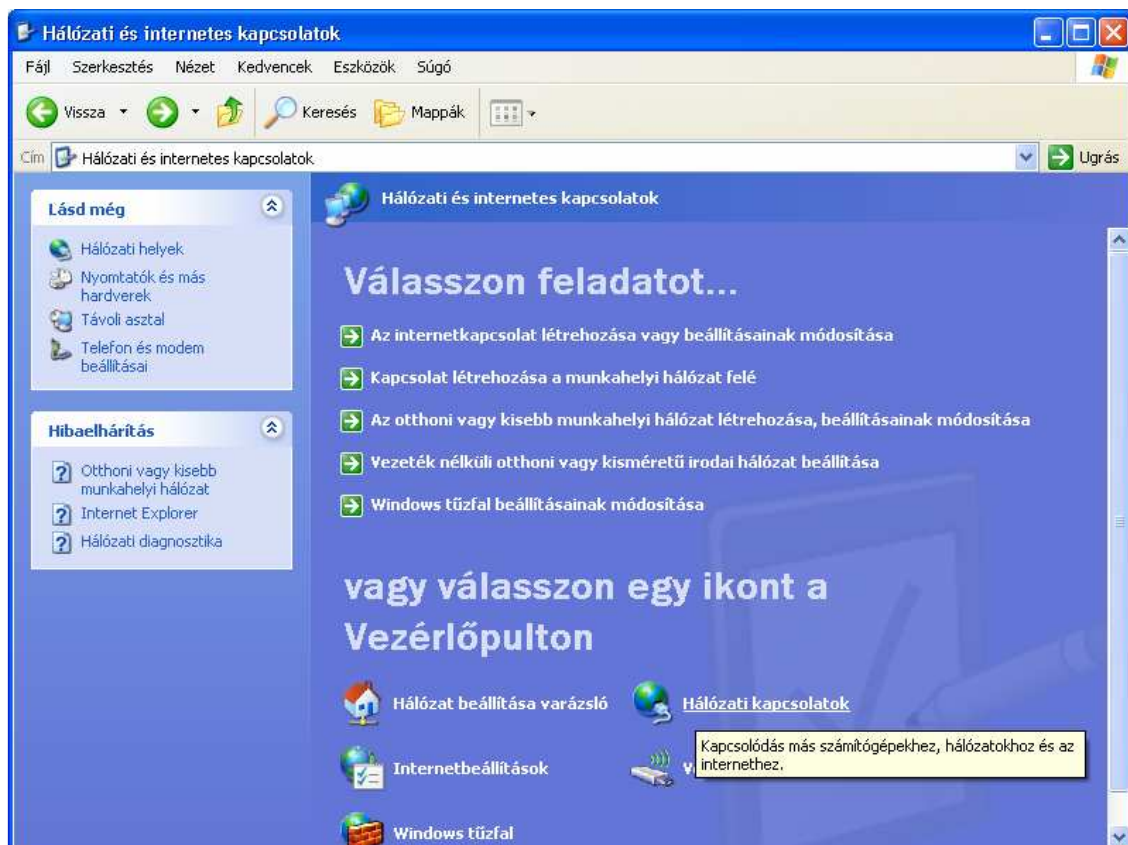
PPPoE internet kapcsolat megadása (felhasználónév/jelszó)

Amennyiben Ön routert használ (vagy nem tudja van-e routere), úgy ezen beállításokat a routerben kell végrehajtani, ez esetben forduljon hozzánk elérhetőségeink bármelyikén.

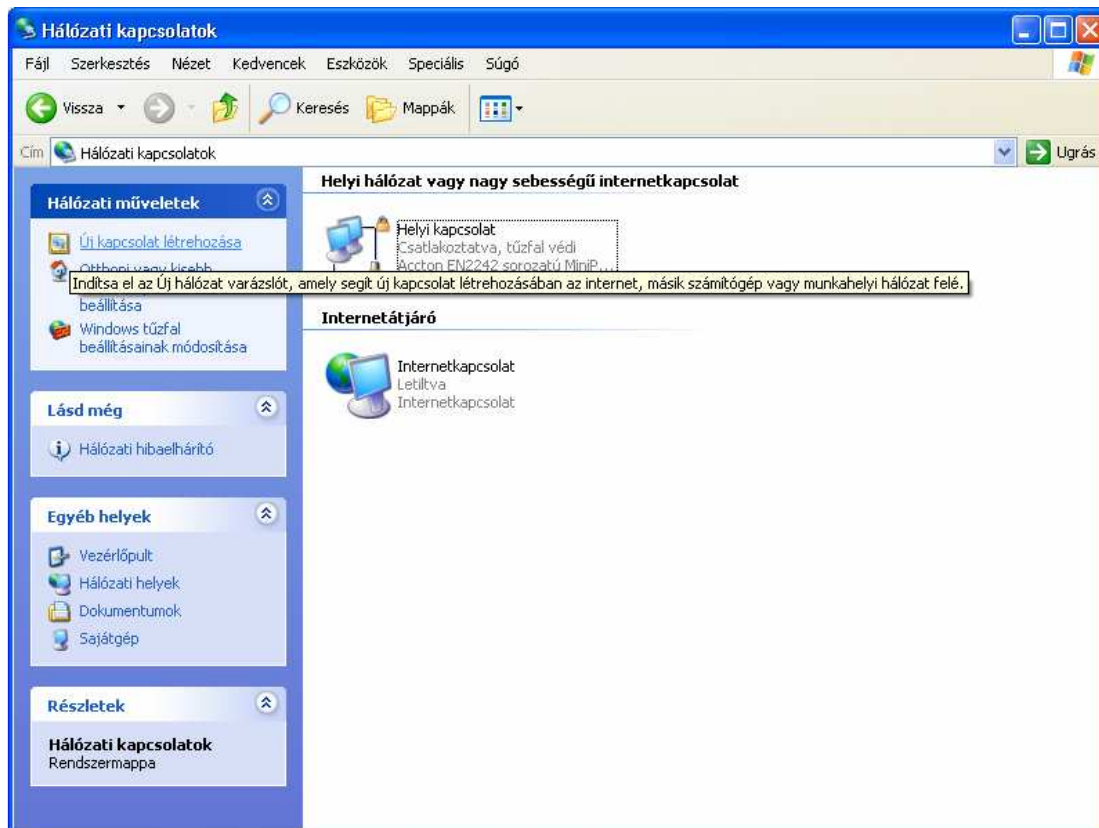
1. Start menü → Vezérlőpult → Hálózati és Internetes kapcsolatok:



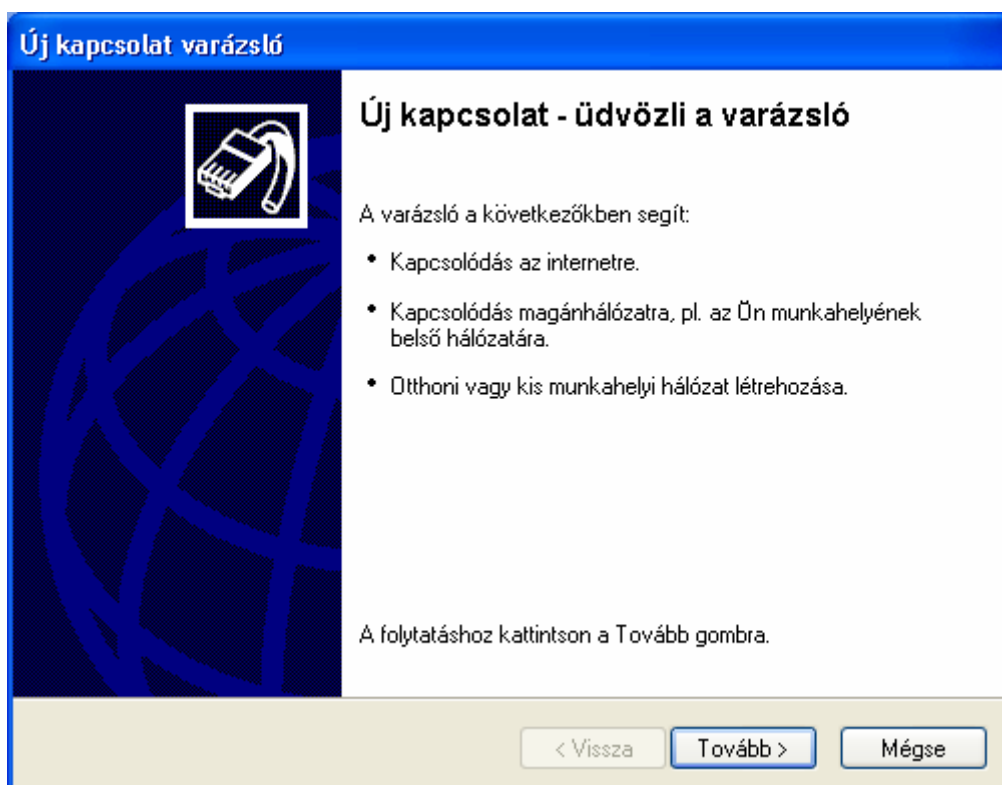
2. Válasszuk ki a Hálózati kapcsolatokat-at.



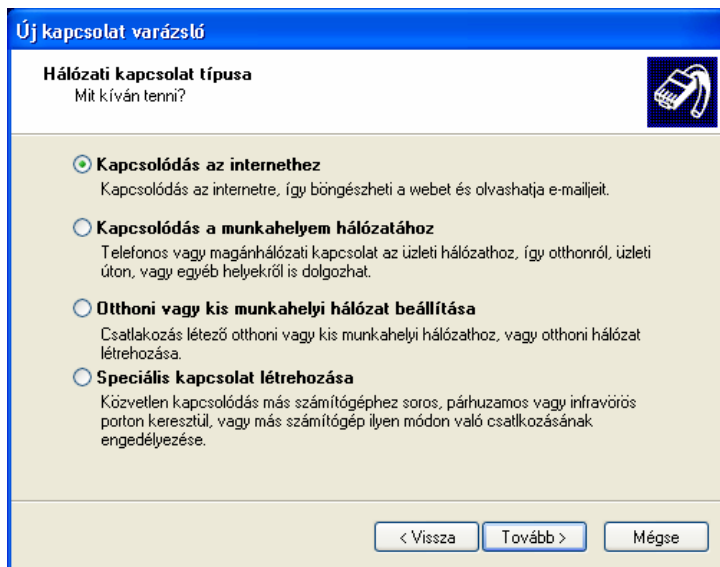
3. Válassza ki: Új kapcsolat létrehozása



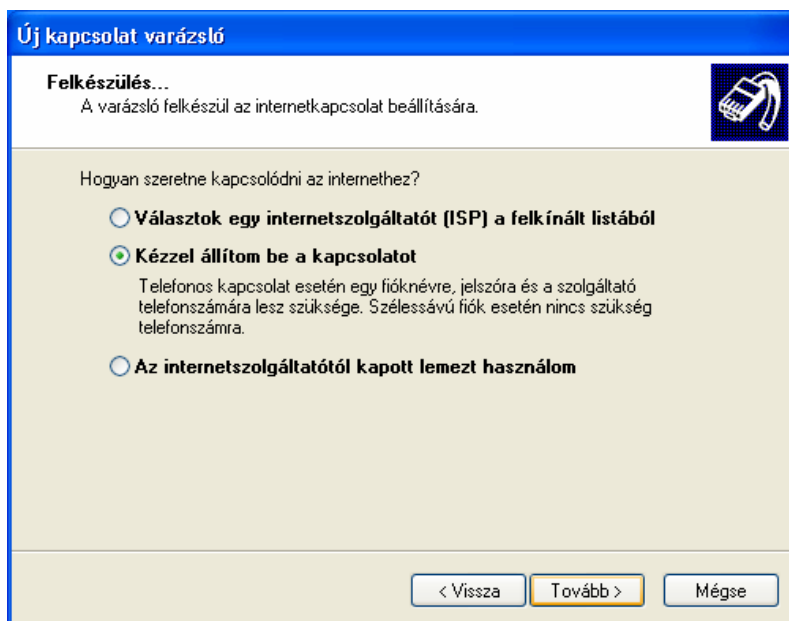
Tovább gomb.



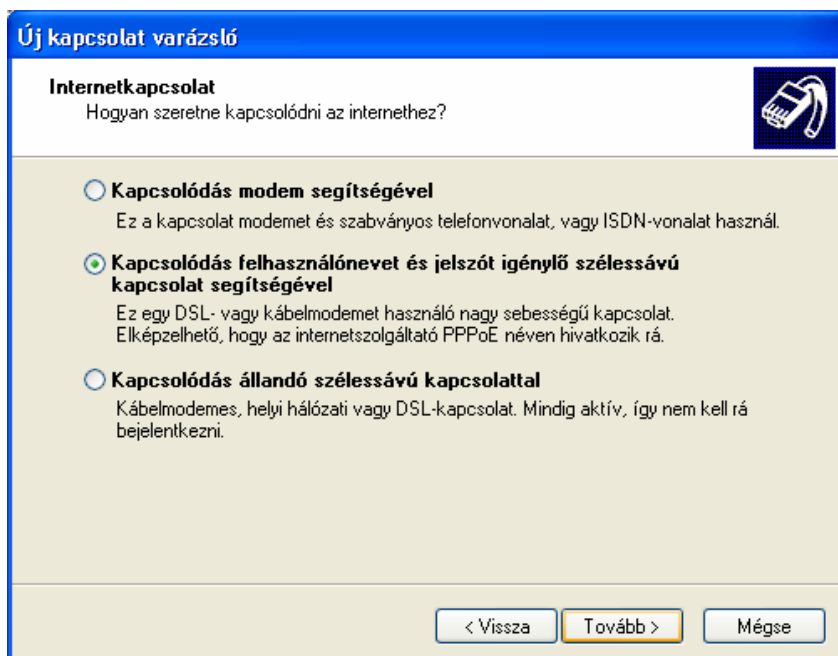
Tovább gomb:



Válasszuk ki a középső jelölőkört: Kézzel állítom be a kapcsolatot , majd ismét Tovább gomb.



Válasszuk ki a középső jelölőkört: Kapcsolódás felhasználónevet és jelszót igénylő szélessávú kapcsolat segítségével, majd ismét Tovább gomb.



Adjunk egy nevet a kapcsolatnak (ez jelenik majd meg a tálcán elhelyezett ikon alatt)
Szabadon választott, majd Tovább gomb.

Új kapcsolat varázsló

Kapcsolat neve
Mi a neve az internetkapcsolatot biztosító szolgáltatásnak?

Írja be az internetszolgáltató nevét a következő mezőbe.

Internetszolgáltató neve

Az itt beírt név lesz a létrehozandó kapcsolat neve.

< Vissza Tovább > Mégse

Adjuk meg a kapott felhasználónevet és a jelszót, (ha nincs meg vagy nem tudjuk kérjen segítséget az elérhetőségeink bármelyikén), Tovább gomb.

Új kapcsolat varázsló

Internetfiók adatai
Az internetfiókba történő bejelentkezéshez fióknévre és jelszóra van szükség.

Írja be az internetszolgáltatóhoz használandó felhasználónevet és jelszót, majd írja le ezeket, és tartsa biztonságos helyen. (Ha elfelejtette egy már létező fiók nevét vagy jelszavát, lépjen kapcsolatba az internetszolgáltatóval.)

Felhasználónév:

Jelszó:

Jelszó megerősítése:

Ezen felhasználónév és jelszó használata arra az esetre, ha egy felhasználó csatlakozni szeretne az internethez erről a számítógépről

Ez legyen az alapértelmezett internetkapcsolat

< Vissza Tovább > Mégse

Jelöljük be a parancsikon elhelyezését, majd Befejezés gomb.

Új kapcsolat varázsló

Új kapcsolat - a varázsló befejezése

Sikeresen elvégezte a következő kapcsolat létrehozásához szükséges lépéseket:

Szélessávú kapcsolat

- Beállítás alapértelmezett kapcsolatként
- Megosztás a számítógép összes felhasználójával
- Mindenki ugyanazt a felhasználónevet és jelszót

A kapcsolat a Hálózati kapcsolatok mappában lesz tárolva.

Parancsikon elhelyezése az Asztalon ehhez a kapcsolathoz

A kapcsolat létrehozásához és a varázsló bezárásához kattintson a Befejezés gombra.

< Vissza Befejezés Mégse

Az asztalon megjelenik a parancsikön (az általunk adott névvel), melyre kétszer kattintva megjelenik a csatlakozás ablak.



Csatlakozás gomb megnyomása után, csatlakozik az internethez. Amennyiben valamilyen hibakód jelenik meg hibaüzenettel úgy forduljon hozzánk elérhetőségeink bármelyikén.